

HI 3830 Estojo de Testes para Bromo

HANNA
instruments
www.hannacom.pt

Estimado Cliente,
Obrigado por escolher um produto Hanna Instruments.
Por favor leia atentamente este manual de instruções antes de utilizar o Estojo de Testes químicos. Este manual fornece-lhe a informação necessária para o correcto uso do estojo.

Retire o estojo de testes químicos da embalagem e examine-o cuidadosamente de modo a assegurar-se que não ocorreram danos durante o transporte. Em caso de verificar danos, notifique o revendedor.

Cada estojo é fornecido com:

- Reagente 1 (30 mL);
- Reagente 2 (20 mL);
- 1 copo plástico;
- 1 cubo para comparação de cor;

Nota: Qualquer item defeituoso deve ser devolvido nas suas embalagens originais com os acessórios fornecidos.

ISTR3830PO 03/02 IMPRESSO EM PORTUGAL

ESPECIFICAÇÕES

Gama	0 a 3 mg/L (ppm) Bromo
Incremento Menor	0.6 mg/L (ppm) Bromo
Método de Análise	Colorimétrico
Tamanho da Amostra	25 mL
Número de Testes	60 (média)
Dimensões do Corpo	200x120x60 mm
Peso de Transporte	370 g

SIGNIFICADO E USO

O Bromo é menos volátil e mais estável que o Cloro. Isto faz do Bromo uma boa escolha como desinfectante em piscinas e como agente higienizante para sistemas de água potável. Assim como quantidades excessivas de cloro pode originar riscos. Um controle diário de níveis de Bromo pode evitar condições adversas e otimiza o seu correcto funcionamento. O Estojo de Testes para Bromo da Hanna determina o nível de Bromo na água com rapidez e eficiência. O seu corpo compacto torna o estojo disponível para testes em campo. De modo a que este teste funcione correctamente não podem estar presentes na amostra de água cloro ou iodo.

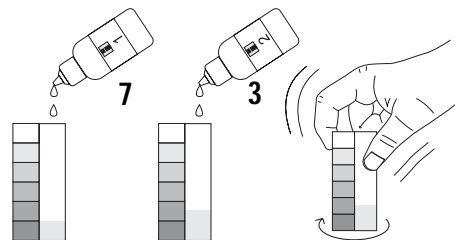
REACÇÃO QUÍMICA

Um método colorimétrico mede a concentração de bromo através de um cubo de cor. A amostra é ajustada para um pH aproximado de 6.3 pH com uma solução tampão de fosfato. A adição de DPD (N,N-diethyl-p-phenylenediamine) é imediatamente oxidada pelo bromo produzindo uma coloração vermelha. A intensidade de cor da solução determina a concentração de bromo.

INSTRUÇÕES

LEIA TODAS AS INSTRUÇÕES ANTES DE USAR O ESTOJO DE TESTES.

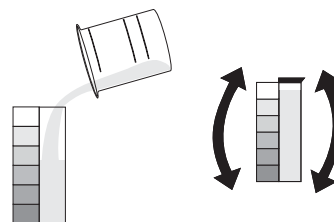
• Adicione 7 gotas de Reagente 1 e 3 gotas de Reagente 2 ao cubo de comparação de cor e misture agitando o cubo cuidadosamente em círculos.



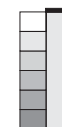
- Retire a tampa do copo plástico. Enxague-o e encha-o até à marca de 25 mL com amostra de água.



- Transfira os 25 mL de amostra de água do copo plástico para o cubo de comparação de cor. Coloque a tampa novamente e misture invertendo várias vezes.



- Determine qual a cor da paleta que melhor corresponde à solução no copo e registre os resultados de bromo em mg/L (ppm).



ACESSÓRIOS

HI 3830-60 Reagentes de reserva (60 testes)

REFERÊNCIAS

Standard Methods for the Examination of Water and Wastewater, 16ª Edição, 1985.

SAÚDE E SEGURANÇA

Os químicos contidos neste estojo de testes podem ser prejudiciais se manuseados incorrectamente. Leia a Ficha de Segurança antes de efectuar os testes.